

Legg Mason ClearBridge US Fundamental Value Fund

Standard & Poor's Fund Management Rating **A**

INVESTMENTGESELLSCHAFT

ClearBridge Advisors ist eine auf Aktien konzentrierte Anlageverwaltungsgesellschaft, die verschiedene Anlagestile und -disziplinen für US-Aktien bietet. Die Gesellschaft setzt dabei auf eine Titelselektion nach dem Bottom-Up-Prinzip und auf Fundamentalanalysen.

ANLAGEZIEL

Der Fonds zielt vordergründig auf die Erwirtschaftung eines langfristigen Kapitalzuwachses ab, indem mindestens 70% seines Gesamtvermögens in ein diversifiziertes Portfolio von Wertpapieren US-amerikanischer Unternehmen oder US-amerikanischer Emittenten investiert werden, die im Marktvergleich unterbewertet sind und nach Einschätzung des Sub-Investment-Managers über ein überdurchschnittliches Kapitalwachstumspotenzial verfügen. Mindestens 50% werden in Aktien von US-Unternehmen investiert.

AUFLEGGUNGSdatum

20.04.2007

BEGINN DER DATENERFASSUNG

03.08.1998

REFERENZINDEX

Russell 3000 Index

VERGLEICHSGRUPPE MORNINGSTAR GIFS

Offshore und Internationale Fonds, Aktien Nordamerika

NETTOVERMÖGEN INSGESAMT

112,38 Mio. USD

ANTEILSPREIS ZUM MONATSENDE

80,02 USD

ANZAHL DER BETEILIGUNGEN

62

PROZENTSATZ DER 10 GRÖSSTEN POSITIONEN

29,57%

ISIN / SEDOL

IE00B1BXJ296 / B1BXJ29

RISIKOANGABEN FÜR 3 JAHRE

(AUF JAHRESBASIS)

Sharpe-Ratio	-0,24
Treynor-Ratio	-5,22
Tracking-Error	3,42
Information-Ratio	-0,41
Risikobereinigtes Alpha	-1,56
Beta	0,98
R ²	0,97
M ²	-3,36
Standardabweichung	20,97

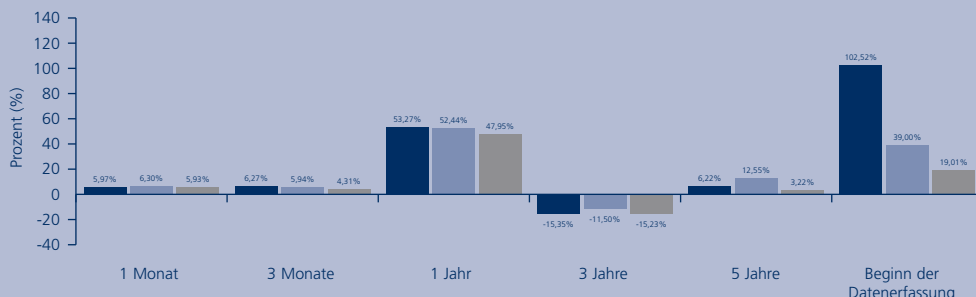
POSITIONEN NACH

MARKTKAPITALISIERUNG (IN MIO. USD)

Über 30.000	54,72%
20.000-30.000	13,57%
10.000-20.000	14,58%
5.000-10.000	10,66%
2.000-5.000	3,41%
Unter 2.000	2,11%
Nicht zugeordnet	0,09%
Geldmarkt/Barmittel	0,85%
Gewichtete durchschnittliche Marktkapitalisierung	62.008 USD

PERFORMANCE DES FONDS

■ Legg Mason ClearBridge US Fundamental Value Fund - Klasse A aussch. (A) USD
 ■ Russell 3000 Index (USD)
 ■ Vergleichsgruppe Morningstar GIFS - Offshore und Internationale Fonds, Aktien Nordamerika (USD)



PERFORMANCE

Performance im Kalenderjahr	Seit Jahresanfang	2009	2008	2007	2006
Klasse A aussch. (A) USD	6,27%	28,45%	-38,15%	-0,17%	16,16%
Russell 3000 Index (USD)	5,94%	28,34%	-37,31%	5,14%	15,72%
Vergleichsgruppe Morningstar GIFS (USD)	4,31%	29,66%	-40,32%	6,33%	11,74%

Rollierende 12-Monats-Performance bis zum Ende des laufenden Monats	31.03.2009	31.03.2008	31.03.2007	31.03.2006	31.03.2005
Klasse A aussch. (A) USD	53,27%	-40,78%	-6,73%	9,60%	14,49%
Russell 3000 Index (USD)	52,44%	-38,20%	-6,06%	11,28%	14,29%
Vergleichsgruppe Morningstar GIFS (USD)	47,95%	-38,86%	-5,69%	7,97%	12,85%

Die Angaben zur Performance beinhalten auch Zeiträume vor dem Auflegungsdatum, die sich auf die Wertentwicklung eines Vorgängerfonds (Salomon Brothers Global Horizons U.S. Fundamental Value Fund) beziehen. Dessen Anlageziel und -Richtlinien waren im Wesentlichen ähnlich. Seine Vermögenswerte wurden am 20. April 2007 auf diesen Fonds übertragen. Nähere Informationen siehe unten.¹

DIE 10 GRÖSSTEN POSITIONEN

Position	%	Position	%
Samsung Electronics Co Ltd (GDR)	3,80	eBay Inc	2,74
JPMorgan Chase & Co	3,22	Cisco Systems Inc	2,71
Bank of America Corp	3,20	Home Depot Inc	2,70
Safeway Inc	3,19	Merck & Co Inc	2,65
Walt Disney Co	2,86	Microsoft Corp	2,52

SEKTORALLOKATION

Informationstechnologie	20,06%	Materialien	5,09%
Finanzwesen	18,90%	Verbrauchsgüter	4,65%
Industriegüter	14,87%	Telekommunikationsdienste	3,25%
Energie	14,54%	Nicht zugeordnet	0,09%
Luxusgüter	9,10%	Geldmarkt/Barmittel	0,85%
Gesundheitswesen	8,60%		

¹ Die Performance gilt für ausschüttende Anteile der Klasse A und bezieht vor dem Auflegungsdatum die Wertentwicklung der thesaurierenden Anteile der Klasse A des Vorgängerfonds ein. Die Performancedaten sollten nur zur Veranschaulichung verwendet werden, weil die Wertentwicklung vor dem Auflegungsdatum nicht die höheren Fondsgebühren berücksichtigt. Per 20. April 2007 lagen die jährlichen Fixkosten des Fonds für Anteile der Klasse A (Honorar für Anlageverwaltung, Depotbank und Administration sowie die Servicegebühren für Anteilseigner) bei etwa 1,75% im Vergleich zu 1,37% beim Vorgängerfonds. Darüber hinaus können weitere variable Kosten anfallen. Bei gleichen Aufwendungen wäre die Performance des Vorgängerfonds demnach geringer gewesen. Bitte beachten Sie, dass sich die Gesamtkostenquote (Total Expense Ratio) des Fonds ändern kann.

Quelle für Wertentwicklungszahlen: Legg Mason. Die Wertentwicklung errechnet sich auf Basis eines NIW-Vergleichs. Sie versteht sich einschließlich der Reinvestition von Dividenden, ohne Abzug von Quellensteuern, und abzüglich der für den Berechnungszeitraum anfallenden Total Expense Ratio. Ausgabeaufschlag, Steuern und sonstige vor Ort anfallende Kosten für den Anleger wurden nicht berücksichtigt. Quelle für durchschnittliche Sektorperformance: Urheberrecht - © 2010, Morningstar Inc. Alle Rechte vorbehalten. Nähere Informationen unter www.morningstar.de

DIE IN DER VERGANGENHEIT ERZIELTE PERFORMANCE IST KEIN INDIKATOR FÜR KÜNFTIGE RENDITEN UND KANN UNTER UMSTÄNDEN NICHT WIEDER ERREICHT WERDEN.

Legg Mason ClearBridge US Fundamental Value Fund

RISIKOHINWEISE

Das vorliegende Dokument stellt keine Aufforderung zur Tätigkeit einer Kapitalanlage dar. Der Wert von Kapitalanlagen und die daraus erzielten Erträge können sowohl steigen als auch fallen und die Anleger erhalten die ursprünglich investierten Beträge unter Umständen nicht wieder zurück. Zinssatz- und Wechselkursschwankungen, Änderungen in den allgemeinen Marktbedingungen sowie andere politische, soziale und wirtschaftliche Entwicklungen können den Wert der Anlage und die Erträge daraus beeinflussen. Dieser Fonds darf Aktien von Unternehmen kaufen, die über eine relativ geringe Marktkapitalisierung verfügen, und ist daher mit einem eventuell höheren Risiko behaftet. Zum Zweck eines effizienten Portfoliomanagements oder für Anlagezwecke kann dieser Fonds in derivative Finanzinstrumente investieren. Derlei Instrumente sind unter Umständen mit einem höheren Risiko verbunden. Ausführliche Informationen zu den Risiken in Zusammenhang mit diesem Fonds sind dem vereinfachten und vollständigen Verkaufsprospekt zu entnehmen.

DEFINITIONEN

Standard and Poor's Fund Management Rating: Fonds, die mit AAA bis A bewertet werden, sind laut Standard & Poor's dazu in der Lage, auf lange Sicht überdurchschnittliche volatilitätsadjustierte Renditen (gegenüber Fonds aus dem gleichen Sektor) zu bieten und darüber hinaus einen beständigen Anlageprozess zu verfolgen. Die Unterscheidung nach Rating-Kategorien basiert auf quantitativen Faktoren und der Bewertung des Anlageprozesses und Fondsmanagements durch Standard & Poor's. Ratings ergeben sich aus der Bewertung qualitativer (Management, Anlageprozess und Organisation) und quantitativer Faktoren (historische Performance, Portfoliokonstruktion und Volatilität), die einen Einfluss auf die langfristige Performance haben. Sie machen allerdings weder Aussagen über das Markt-, Kredit- oder Kontrahentenrisiko eines Fonds noch über seine Eignung als Kontrahent oder Schuldner. Nähere Informationen: www.funds.standardandpoors.com

Sharpe-Ratio: Eine risikoadjustierte Kennzahl, die sich unter Heranziehung der Faktoren Standardabweichung und Überschussrendite errechnet, um die Ertragskraft einer Anlage je Risikoeinheit zu ermitteln. Je höher das Sharpe-Ratio desto besser die historische risikoadjustierte Performance des Fonds.

Treynor-Ratio: Kennzahl für die risikoadjustierte Portfolioperformance, wobei das Beta stellvertretend für das Risikoniveau in Zusammenhang mit einem bestimmten Portfolio herangezogen wird.

Tracking-Error: Standardabweichung (Volatilität) der Differenzrendite zwischen einem Fonds und seiner Benchmark.

Information Ratio: Das Verhältnis zwischen der zu erwartenden annualisierten Outperformance eines Portfolios (Alpha) und dem Fondsrisiko.

Risikobereinigtes Alpha: Misst den Unterschied zwischen den tatsächlichen Fondsrenditen und der erwarteten Fondspersone unter Berücksichtigung des durch das Beta ausgedrückten Risikoniveaus.

Beta: Misst, wie stark die Fondspersone von Veränderungen gegenüber einer Benchmark beeinflusst wird.

R² (R-Squared): Ein Maß für die Stärke des linearen Verhältnisses zwischen Fonds und Benchmark. Ein R² von 1,00 deutet auf eine perfekte lineare Beziehung hin, während 0 vermuten lässt, dass keinerlei Verhältnis besteht.

M² (M-Squared): Als Maß für das Portfoliorisiko dient das Modigliani-Ratio dazu, bei einem Portfolio Bereinigungen nach dem über dem risikolosen Zins eingegangenen Risiko vorzunehmen.

Standardabweichung: Misst das Risiko oder die Volatilität von Anlagerenditen über einen bestimmten Zeitraum; je höher die Zahl, desto höher das Risiko.

Vergleichsgruppe Morningstar GIFS: Der globale Investmentfondssektor (Global Investment Funds Sector, GIFS) umfasst die Kategorien, die optimal ausgewogene vergleichbare Peer Groups zur Verfügung stellen sollen, die zur Veröffentlichung in Medien und Webportalen bestimmt sind.

Hierbei handelt es sich um einen Teilfonds (Fonds) von Legg Mason Global Funds plc, einem Umbrellafonds mit getrennter Haftung zwischen den Teilfonds, der nach irischem Recht als offene Investmentgesellschaft mit variablem Kapital und beschränkter Haftung errichtet wurde und unter der Nummer 278601 registriert ist. Er erfüllt die Kriterien eines Organismus für gemeinsame Anlagen in übertragbaren Wertpapieren und wurde von der Finanzaufsichtsbehörde in Irland als solcher zugelassen. Darüber hinaus wird er von der britischen Finanzdienstleistungsaufsicht FSA als Organismus nach Section 264 anerkannt.

Dieser Fonds wird gemäß den Bestimmungen und Bedingungen seines jeweils geltenden Prospekts ausschließlich Nicht-US-Personen angeboten – die vollständige Beschreibung der mit dem Fonds verbundenen Risikofaktoren entnehmen Sie bitte dem vereinfachten Prospekt und dem Prospekt. Bevor Sie eine Anlage tätigen, sollten Sie den Verkaufsprospekt sorgfältig lesen. Exemplare der ggf. veröffentlichten Prospekte, vereinfachten Prospekte sowie der Jahres- und Halbjahresberichte können an folgender Adresse bezogen werden: PNC Global Investment Servicing (Europe) Limited, Riverside Two, Sir John Rogerson's Quay, Grand Canal Dock, Dublin 2, Irland.

Dieses Dokument stellt keine Aufforderung zur Tätigkeit einer Anlage dar. Bitte ziehen Sie vor Anlageentscheidungen Ihren Finanzberater zu Rate. Die in diesem Dokument enthaltene Analyse basiert auf historischen Daten, die von Legg Mason Investments (Europe) Ltd für eigene Verwendung zusammengestellt und von Legg Mason und Morningstar Inc. bezogen wurden. Diese Daten dienen ausschließlich Informationszwecken.

Für deutsche Anleger: Ein Exemplar des Verkaufsprospekts und des vereinfachten Verkaufsprospekts, sowie des Halbjahresberichts und des Jahresberichts ist kostenlos bei der Zahlstelle der Fonds in Deutschland, Marcard Stein & Co, Ballindamm 36, 20095 Hamburg, erhältlich.

www.leggmason.de