

Legg Mason Batterymarch Emerging Markets Equity Fund

Standard & Poor's Fund Management Rating **AA**

INVESTMENTGESELLSCHAFT

Batterymarch Financial Management wurde 1969 gegründet. Das für Aktien aus Schwellenmärkten zuständige Team der Gesellschaft setzt eine Mischung aus Fundamentalanalyse und quantitativen Techniken ein, um auf strukturierte und disziplinierte Art an den Aktienmärkten der Region zu investieren. Verfolgt wird dabei ein Wachstumsansatz nach dem Bottom-Up-Prinzip.

ANLAGEZIEL

Der Fonds zielt auf langfristigen Kapitalzuwachs ab, indem mindestens 70% seines Gesamtvermögens in Aktien von Unternehmen investiert werden, deren Geschäftssitz oder eingetragener Sitz sich in einem Schwellenland befindet oder die einen Großteil ihrer Geschäftstätigkeit in derlei Ländern verfolgen. Der Fonds kann in ein Land oder mehrere Länder, entweder breit basiert oder in bestimmten geographischen Regionen investieren und wird in der Regel seine Anlagen stark nach Branchen streuen.

AUFLEGGUNGSDATUM

28.04.2008

BEGINN DER DATENERFASSUNG

28.04.2008

REFERENZINDEX

MSCI Emerging Markets Net Dividends Index

VERGLEICHSGRUPPE MORNINGSTAR GIFS

Offshore und Internationale Fonds, Aktien Schwellenländer Global

NETTOVERMÖGEN INSGESAMT

111,36 Mio. USD

ANTEILSPREIS ZUM MONATSENDE

80,44 USD

ANZAHL DER BETEILIGUNGEN

243

PROZENTSATZ DER 10 GRÖSSTEN POSITIONEN

19,33%

ISIN / SEDOL

IE00B19ZCC84 / B19ZCC8

POSITIONEN NACH

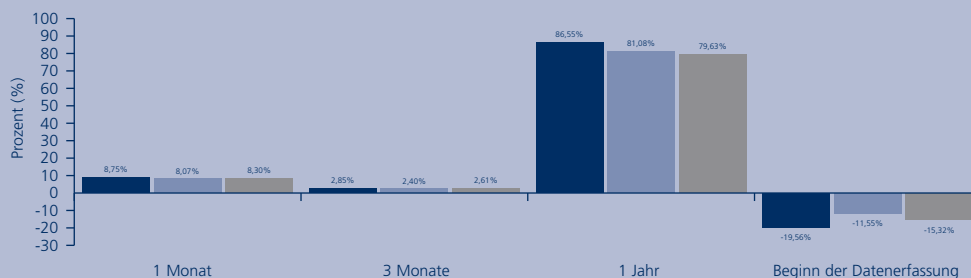
MARKTKAPITALISIERUNG (IN MIO. USD)

Über 60.000	6,29%
30.000-60.000	17,88%
15.000-30.000	7,98%
5.000-15.000	17,89%
2.000-5.000	23,22%
1.000-2.000	11,49%
Unter 1.000	12,54%
Geldmarkt/Barmittel	2,70%

Gewichtete durchschnittliche Marktkapitalisierung 26.489 USD

PERFORMANCE DES FONDS

■ Legg Mason Batterymarch Emerging Markets Equity Fund - Klasse A thes. USD
 ■ MSCI Emerging Markets Net Dividends Index (USD)
 ■ Vergleichsgruppe Morningstar GIFS - Offshore und Internationale Fonds, Aktien Schwellenländer Global (USD)



PERFORMANCE

Performance im Kalenderjahr	Seit Jahresanfang	2009	2008	2007	2006
Klasse A thes. USD	2,85%	75,20%	—	—	—
Referenzindex (USD)	2,40%	78,51%	—	—	—
Vergleichsgruppe Morningstar GIFS (USD)	2,61%	72,98%	—	—	—

Rollierende 12-Monats-Performance bis zum Ende des laufenden Monats	31.03.2009	31.03.2008	31.03.2007	31.03.2006	31.03.2005
Klasse A thes. USD	86,55%	—	—	—	—
Referenzindex (USD)	81,08%	—	—	—	—
Vergleichsgruppe Morningstar GIFS (USD)	79,63%	—	—	—	—

DIE 10 GRÖSSTEN POSITIONEN

Position	%	Position	%
Petrobras	3,70	Hon Hai Precision	1,54
Vale SA	2,97	Itau Unibanco Banco Holding S.A.	1,52
Samsung Electronic	2,26	Banco Bradesco	1,32
America Movil SA	2,16	OTP Bank	1,16
Sberbank Rossii	1,57	Itausa	1,13

BRANCHENÜBERSICHT

Materialien	20,65%	Technologie-Hardware & Ausrüstung	5,02%
Banken	19,10%	Automobil & Automobilteile	4,59%
Energie	9,17%	Einzelhandel	3,92%
Telekommunikationsdienste	7,36%	Lebensmittel, Getränke und Tabak	2,49%
Investitionsgüter	6,81%	Einzelhandel (Nahrungsmittel & Medikamente)	2,08%
Halbleiter & Ausrüstung	5,05%	Sonstige einschl. Barmittel	13,77%

LÄNDERALLOKATION

Brasilien	17,05%	Mexiko	6,10%
China	16,53%	Indien	5,11%
Südkorea	11,26%	Indonesien	3,14%
Russland	9,92%	Türkei	2,98%
Südafrika	8,08%	Polen	2,30%
Taiwan	8,01%	Sonstige einschl. Barmittel	9,52%

Quelle für Wertentwicklungszahlen: Legg Mason. Die Wertentwicklung errechnet sich auf Basis eines NIW-Vergleichs. Sie versteht sich einschließlich der Reinvestition von Dividenden, ohne Abzug von Quellensteuern, und abzüglich der für den Berechnungszeitraum anfallenden Total Expense Ratio, Ausgabeaufschlag, Steuern und sonstige vor Ort anfallende Kosten für den Anleger wurden nicht berücksichtigt. Quelle für durchschnittliche Sektorperformance: Urheberrecht - © 2010, Morningstar Inc. Alle Rechte vorbehalten. Nähere Informationen unter www.morningstar.de

DIE IN DER VERGANGENHEIT ERZIELTE PERFORMANCE IST KEIN INDIKATOR FÜR KÜNFTIGE RENDITEN UND KANN UNTER UMSTÄNDEN NICHT WIEDER ERREICHT WERDEN.

Legg Mason Batterymarch Emerging Markets Equity Fund

RISIKOHINWEISE

Das vorliegende Dokument stellt keine Aufforderung zur Tätigkeit einer Kapitalanlage dar. Der Wert von Kapitalanlagen und die daraus erzielten Erträge können sowohl steigen als auch fallen und die Anleger erhalten die ursprünglich investierten Beträge unter Umständen nicht wieder zurück. Zinssatz- und Wechselkursschwankungen, Änderungen in den allgemeinen Marktbedingungen sowie andere politische, soziale und wirtschaftliche Entwicklungen können den Wert der Anlage und die Erträge daraus beeinflussen. Dieser Fonds darf in Schwellenmärkten anlegen, die möglicherweise über weniger Liquidität oder über weniger zuverlässige Verwahrungsbestimmungen als reife Märkte verfügen, und ist daher mit einem eventuell höheren Risiko behaftet. Zum Zweck eines effizienten Portfoliomanagements oder für Anlagezwecke kann dieser Fonds in derivative Finanzinstrumente investieren. Derlei Instrumente sind unter Umständen mit einem höheren Risiko verbunden. Ausführliche Informationen zu den Risiken in Zusammenhang mit diesem Fonds sind dem vereinfachten und vollständigen Verkaufsprospekt zu entnehmen.

DEFINITIONEN

Standard and Poor's Fund Management Rating: Fonds, die mit AAA bis A bewertet werden, sind laut Standard & Poor's dazu in der Lage, auf lange Sicht überdurchschnittliche volatilitätsadjustierte Renditen (gegenüber Fonds aus dem gleichen Sektor) zu bieten und darüber hinaus einen beständigen Anlageprozess zu verfolgen. Die Unterscheidung nach Rating-Kategorien basiert auf quantitativen Faktoren und der Bewertung des Anlageprozesses und Fondsmanagements durch Standard & Poor's. Ratings ergeben sich aus der Bewertung qualitativer (Management, Anlageprozess und Organisation) und quantitativer Faktoren (historische Performance, Portfoliokonstruktion und Volatilität), die einen Einfluss auf die langfristige Performance haben. Sie machen allerdings weder Aussagen über das Markt-, Kredit- oder Kontrahentenrisiko eines Fonds noch über seine Eignung als Kontrahent oder Schuldner. Nähere Informationen: www.funds.standardandpoors.com

Vergleichsgruppe Morningstar GIFS: Der globale Investmentfondssektor (Global Investment Funds Sector, GIFS) umfasst die Kategorien, die optimal ausgewogene vergleichbare Peer Groups zur Verfügung stellen sollen, die zur Veröffentlichung in Medien und Webportalen bestimmt sind.

Hierbei handelt es sich um einen Teilfonds (Fonds) von Legg Mason Global Funds plc, einem Umbrellafonds mit getrennter Haftung zwischen den Teilfonds, der nach irischem Recht als offene Investmentgesellschaft mit variablem Kapital und beschränkter Haftung errichtet wurde und unter der Nummer 278601 registriert ist. Er erfüllt die Kriterien eines Organismus für gemeinsame Anlagen in übertragbaren Wertpapieren und wurde von der Finanzaufsichtsbehörde in Irland als solcher zugelassen. Darüber hinaus wird er von der britischen Finanzdienstleistungsaufsicht FSA als Organismus nach Section 264 anerkannt.

Dieser Fonds wird gemäß den Bestimmungen und Bedingungen seines jeweils geltenden Prospekts ausschließlich Nicht-US-Personen angeboten – die vollständige Beschreibung der mit dem Fonds verbundenen Risikofaktoren entnehmen Sie bitte dem vereinfachten Prospekt und dem Prospekt. Bevor Sie eine Anlage tätigen, sollten Sie den Verkaufsprospekt sorgfältig lesen. Exemplare der ggf. veröffentlichten Prospekte, vereinfachten Prospekte sowie der Jahres- und Halbjahresberichte können an folgender Adresse bezogen werden: PNC Global Investment Servicing (Europe) Limited, Riverside Two, Sir John Rogerson's Quay, Grand Canal Dock, Dublin 2, Irland.

Dieses Dokument stellt keine Aufforderung zur Tätigkeit einer Anlage dar. Bitte ziehen Sie vor Anlageentscheidungen Ihren Finanzberater zu Rate. Die in diesem Dokument enthaltene Analyse basiert auf historischen Daten, die von Legg Mason Investments (Europe) Ltd für eigene Verwendung zusammengestellt und von Legg Mason und Morningstar Inc. bezogen wurden. Diese Daten dienen ausschließlich Informationszwecken.

Für deutsche Anleger: Ein Exemplar des Verkaufsprospekts und des vereinfachten Verkaufsprospekts, sowie des Halbjahresberichts und des Jahresberichts ist kostenlos bei der Zahlstelle der Fonds in Deutschland, Marcard Stein & Co, Ballindamm 36, 20095 Hamburg, erhältlich.

www.leggmason.de